

T TECNO MUEBLE[®]
INTERNACIONAL

EVOLUCIONAMOS

19-22 AGOSTO 2026
EN EXPO GUADALAJARA

**OPORTUNIDADES
DE PROMOCIÓN**

TECNOMUEBLE.COM.MX

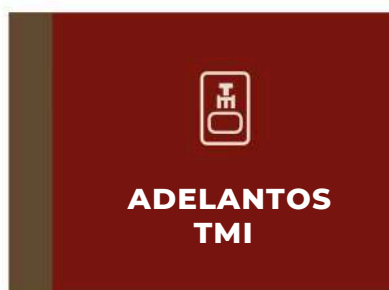
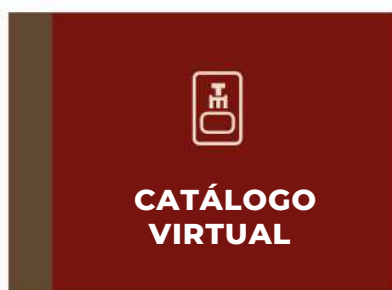


Multiplica

la presencia de tu marca.

Impulsa tu empresa con Tecno Mueble Internacional para conectar con nuevos clientes potenciales que buscan lo que tu compañía ofrece.

Usa estas herramientas a tu favor:



Clic para
conocer las
herramientas.

*Aplicable únicamente a empresas confirmadas y con pago vigente para la edición 2025.



*Es requisito contar con el Perfil del Expositor completo.

*Para más información, contacta a tu ejecutiva de ventas.

Perfil del Expositor

Formulario digital que recopila la información clave de tu empresa y su participación en Tecno Mueble Internacional

Una herramienta esencial para proyectar correctamente tu oferta, facilitar tu identificación ante compradores y maximizar tu visibilidad.



Información requerida:

- **Logotipo:** Formato PNG/JPG en alta resolución.
- **Palabras clave:** Una o más palabras con la que asocias a tu empresa (ejemplo: maquinaria, textiles).
- **Fotografías de productos (mín. 2 / máx. 6):** Ambientadas o con fondo blanco, en alta resolución y formato PNG o JPG.
- **Datos de contacto:** Teléfono, correo electrónico, sitio web y redes sociales.
- **Información de tu participación:** Stand(s), categoría, tipo de productos a exhibir, entre otros datos.



*El Perfil del Expositor está disponible exclusivamente para empresas confirmadas y con pago vigente para la edición 2025.

*Recibirás el enlace a través de tu ejecutiva de ventas vía correo electrónico o WhatsApp.

Catálogo virtual

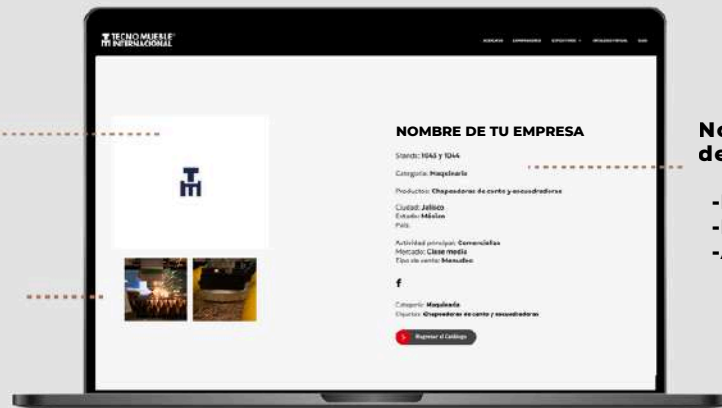
Disponible en el sitioweb de Tecno Mueble Internacional.

Un **punto clave de visibilidad para tu marca**, donde la presencia no termina en el evento, sino que se extiende antes, durante y después, acompañando a los compradores en cada etapa de decisión.

*Información clave a publicar:

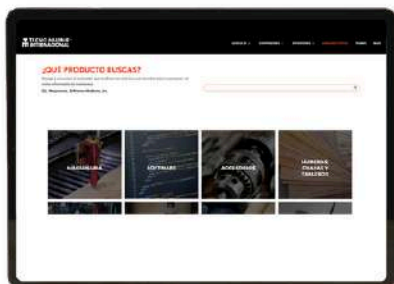
Logotipo de tu empresa

Galería de productos



Nombre comercial de tu empresa (Comote conocen)

- Números de stand
- Redes sociales
- Agente de ventas.

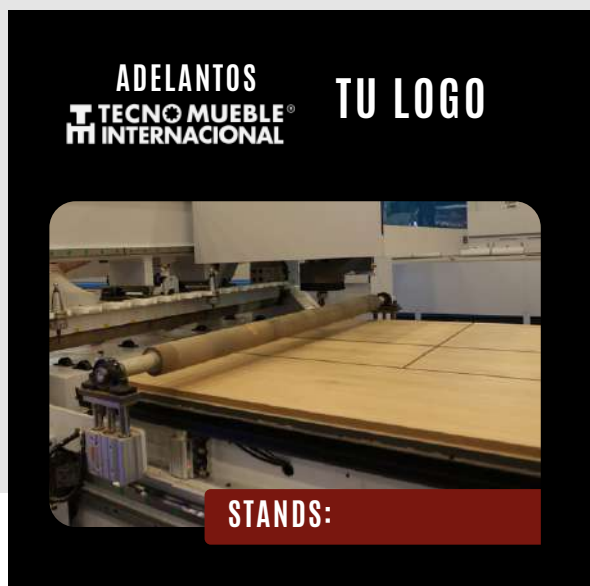


*Es necesario completar el Perfil del Expositor para que tu empresa aparezca en el Catálogo Virtual.
*La información se publicará en previa verificación en www.tecnomueble.com.mx/catalogo-virtual

Adelantos TMI

Anticipa tu presencia en Tecno Mueble Internacional

Comparte tus innovaciones, soluciones y tecnología con una audiencia que busca activamente optimizar sus procesos y mejorar su competitividad.



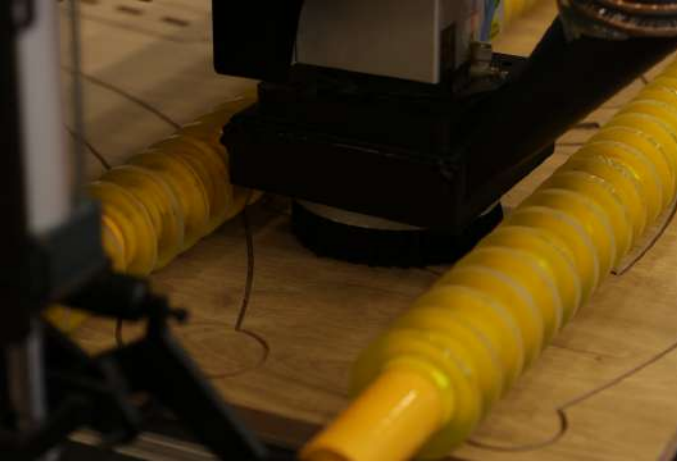
- **BLOG:** Publicación en el sitio web oficial.
- **REDES SOCIALES:** Post en Instagram y Facebook.
- **MAILING:** Campaña dirigida a compradores y visitantes potenciales.

Este contenido se difunde durante los meses previos al evento (junio y julio), así tu marca gana visibilidad previa

Información requerida:

- Logotipo en alta resolución (formato editable o PNG/JPG).
- Fotografías de productos en alta resolución (formato PNG/JPG).
- Breve descripción de la empresa y/o productos a promocionar.

Especificaciones para fotografías:



- Imágenes de maquinaria o productos.
- Sin logotipos visibles.
- Sin datos de contacto incorporados.

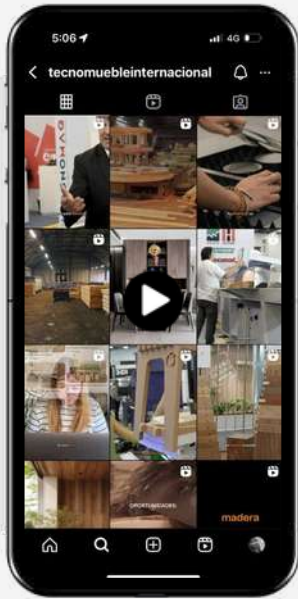
Fotografías ambientadas: Debe mostrar cómo se verían la maquinaria o productos en un entorno como taller o en una fabrica realizando su función (cortar, pintar, escuadrar.)



Fotografías con fondo blanco:

Productos individuales (preferentemente) o en conjunto, sin elementos distractores.

Especificaciones para videos:



- Formato MP4, orientación vertical tipo reel y duración máxima de 1 minuto.

Información requerida:

- Información sobre la empresa y los productos que comercializa.
- Detalles sobre la maquinaria (funcionamiento, proceso, origen, etc.)
- Destacar los lanzamientos del año.
- Finalizar con una invitación para asistir a Tecno Mueble Internacional.

* Elementos con costo.

Material gráfico descargable

Utiliza estos recursos para potenciar tus acciones de marketing en diferentes medios:



- Post en redes sociales.



- Invitaciones personalizadas.



- Logotipo de la edición vigente.

Este material está disponible en nuestro sitio web:
www.tecnomueble.com.mx/ya-soy-expositor

ACTIVA TUS REDES SOCIALES
y anuncia que serás parte de Tecno Mueble Internacional
utilizando nuestros hashtags:

#TMIV26

#TecnoMuebleInternacional2026

#TecnoMuebleInternacional

- Invita a tus clientes para que te visiten.
- Etiquétanos en tus historias y posts.



Directorio digital

Elaborado por:

MOBLAJE
DISEÑO & INTERIORISMO MEXICANOS

Un espacio diseñado para facilitar el **contacto directo** con los **más de 39,500 prospectos** que asisten a Expo Mueble Internacional, que están en proceso de evaluación y toma de decisiones.

Presencia estratégica, donde la visibilidad se traduce en conexión, recordación y oportunidades de negocio.

Empresas
Expositoras

TECNO MUEBLE
INTERNACIONAL

A B C D E F G
H I J K L M N
Ñ O P Q R S T
U V W X Y Z



#ÍNDICE GENERAL PRODUCTOS PRODUCTOS EVENTOS ABC #ÍNDICE GENERAL PRODUCTOS PRODUCTOS EVENTOS ABC

A **ABC INDUSTRIAL TEXTIL**
3008
TEXTIL, PIELS Y VINILES
NEZAPUALCOYOTL
EDO. DE MÉXICO
MÉXICO
55 505-0799
VENTAS@ABCINDUSTRIALTEXTIL.COM.MX; ABCINDUSTRIALTG@GMAIL.COM

AGM HERRAJES Y TORNILLOS
2001
HERRAJES
CDMX
CDMX
MÉXICO
55 5644 5771; CONTACTADADICORPORATIVA@GMAIL.COM

ALTEC FLUIDOS
4005
HEMBRADAS Y EQUIPOS
BUENAVISTA
CANADA
1 604 436-0061
atecfluidos@gmail.com

AMERICAN HARDWOOD EXPORT COUNCIL
1016/1018/2017/2019
MADEIRAS, CHARRAS Y TABLEROS
CDMX
MÉXICO
55 3623-1660
INFO@AHEC-MEXICO.ORG

A **AMERICAN SOFTWOODS**
2012
MADEIRAS, CHARRAS Y TABLEROS
55 430 2709
RESERVA@VALE@SOFTWOOD.COM.MX

AMHEC CUTTING TOOLS
1051
HEMBRADAS Y EQUIPOS
CUAUTITLÁN DE CALI
CDMX
MÉXICO
55 589 6053
VENTAS@AMHEC.COM

ANFFER
51 / VESTIBULO 4
TEXTIL, PIELS Y VINILES
SCATERIES DE MOBILIOS
EDO. DE MÉXICO
MÉXICO
55 569-9776
VENTAS_EXPORT@SALASANFFER.COM.MX

ANHUI NANGU WOOD CO.,LTD
4018
MADEIRAS, CHARRAS Y TABLEROS
SUZHOU
ANHUI
CHINA
+86 15055360733

Este material se distribuye en:

- Bases de datos.
- Sitio web.
- Pantallas en Expo.

*La información proporcionada en el Perfil del Expositor será publicada en el Directorio.

Informes:
Brenda Arredondo

+52 (33) 1025 7220
brenda.arredondo@afamjal.com.mx



Organizado por: **afamjal**

Asociación de Fabricantes de Muebles de Jalisco A.C.

Av. Mariano Otero 1313, Col. Rinconada del Bosque,
Guadalajara, Jalisco, México, C.P. 44530

Contactos

Dudas sobre materiales digitales:

gabriela.casillas@afamjal.com.mx

Publicidad y directorio:

brenda.arredondo@afamjal.com.mx

POR FAVOR LEA SU MANUAL Y CONTRATO.

RESTRICCIONES:

- El acceso sólo se permite a mayores de 18 años.
- No mascotas (excepto perros guía con su debida documentación).
- La toma de fotografías está restringida al reglamento de cada expositor.
 - Se prohíbe el ingreso con ropa deportiva.

TECNOMUEBLE.COM.MX